



Studio Zurzolo

Fin dal primo battito.



Cosa è incluso nel Pacchetto Gravidanza?

- Controlli ecografici secondo linee guida nazionali
- Ecografie in 3D/4D
- Amniocentesi (se necessaria)
- Tracciati cardiotocografici
- Corso preparto
- Visita di controllo post parto
- Visita pediatrica dopo la nascita
- Filo diretto con il Dottore via Whatsapp h24



Il costo del
Pacchetto Gravidanza
è di 1500€.



Pacchetto esami del sangue

Esecuzione di tutti gli esami del sangue lo stesso giorno dei controlli ecografici.



Al costo di 240€
(pagabile in tre rate).

80€ - settimana 9

80€ - settimana 18

80€ - settimana 28





**Costo esami
senza rateizzazione:
100€ - settimana 12**

50€ - settimana 16

50€ - settimana 21

50€ - settimana 24

50€ - settimana 32

100€ - settimana 36



12° Settimana di gestazione

EMOCROMO - HIV - EMOGRUPPO - COOMBS INDIRECTO - ESAME URINE - URINOCOLTURA - GLICEMIA - TPHA - VDRL - IGG ROSOLIA - IGM ROSOLIA - IGG TOXOPLASMA - IGM TOXOPLASMA - HB ELETTROFORESI

16° Settimana di gestazione

IGG TOXOPLASMA- IGM TOXOPLASMA - IGG ROSOLIA - IGM ROSOLIA - GLICEMIA

21° Settimana di gestazione

IGG TOXOPLASMA - IGM TOXOPLASMA



24° Settimana di gestazione

IGG TOXOPLASMA - IGM TOXOPLASMA - ESAME URINE -
URINOCOLTURA - GLICEMIA

32° Settimana di gestazione

IGG TOXOPLASMA - IGM TOXOPLASMA - COOMBS
INDIRETTO - EMOCROMO

36° Settimana di gestazione

IGG TOXOPLASMA - IGM TOXOPLASMA - ESAME URINE -
URINOCOLTURA - EMOCROMO - HCV - HIV - HBSAG - ANTIGENE -
ANTICORPI ANTI HBSAG - IGG HERPES - IGM HERPES - IGG
CITOMEGALOVIRUS - IGM CITOMEGALOVIRUS - TPHA - VDRL



Assistenza al parto

È possibile essere assistiti al parto spontaneo o effettuare il taglio cesareo con la nostra equipe presso:

Ospedale Internazionale

Parto Naturale
(1.500€)

Parto Cesareo
(2.000€)



I costi riportati sono riferiti esclusivamente all'equipe del Dott. Zurzolo e non includono l'onorario dell'anestesista e della sistemazione alberghiera.

Assistenza al parto

Clinica Ruesch

Parto Naturale/ VBAC
(2.500€)

Parto Cesareo
(3.000€)

Parto in acqua
(+500€)



Servizio di anestesia

Ospedale Internazionale

Anestesia per taglio cesareo
(200€)

Parto analgesia
(gratuita)



La visita anestesiologicala, gli esami biochimici e l'elettrocardiogramma sono inclusi nei prezzi sopra riportati.

Servizio di anestesia

Clinica Ruesch

Anestesia per taglio cesareo
(variabile in funzione del pacchetto camera scelto)

Parto analgesia

(+700€)

Parto analgesia espulsiva

(+350€)



La visita anestesiologicala e l'elettrocardiogramma non sono inclusi nei prezzi sopra riportati.

Sistemazione alberghiera

Ospedale Internazionale

Stanza I Classe

Bagno privato e letto di cortesia per un accompagnatore uomo o donna
(200€ al giorno)

Stanza II Classe

Condivisa con un'altra paziente e possibilità di accompagnatrice donna
(60€ al giorno)

Stanza III Classe

Condivisa con 2 o 3 pazienti e possibilità di accompagnatrice donna
(gratuita)

*Per l'accompagnatore è obbligatorio il tampone nasofaringeo al costo di 20€



Sistemazione alberghiera

Clinica Ruesch

Suite vista mare

Bagno privato e letto di cortesia per un accompagnatore uomo o donna
(6.000€ per 3 giorni)

Camera vista mare

Bagno privato e letto di cortesia per un accompagnatore uomo o donna
(4.500€ per 3 giorni)

Camera standard

Bagno privato e letto di cortesia per un accompagnatore uomo o donna
(3.700€ per 3 giorni)

Camera II

Camera di I classe piccola: bagno privato e letto di cortesia
per un accompagnatore uomo o donna
(2.700€ per 3 giorni)

Il costo per l'accompagnatore è di euro 50€ al giorno più 12€ a pasto (pranzo e/o cena).

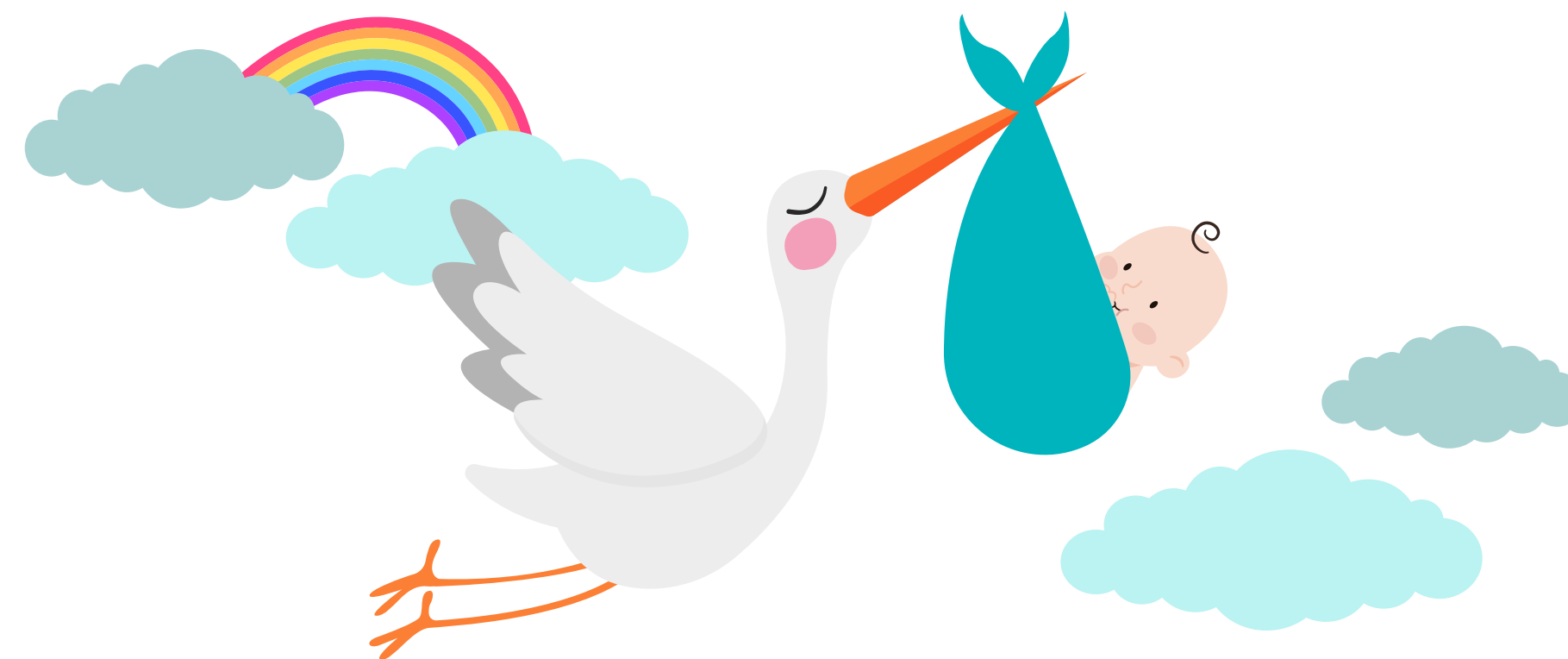




Studio Zurzolo

Il momento più prezioso per la donna,
il più importante per la famiglia,
affidalo a mani esperte.

Ti aspettiamo.



MioDottore
Awards 2018
Vincitore



MioDottore
Awards 2019
Vincitore



MioDottore
Awards 2021
Vincitore



MioDottore
Awards 2022
Vincitore