



Studio Zurzolo

**Fin dal primo battito.**



# Cosa è incluso nel Pacchetto Gravidanza?

- Controlli ecografici secondo linee guida nazionali
- Ecografie in 3D/4D
- Amniocentesi (se necessaria)
- Tracciati cardiotocografici
- Corso parto
- Visita di controllo post parto
- Visita pediatrica dopo la nascita
- Filo diretto con il Dottore via Whatsapp h24



Il costo del  
Pacchetto Gravidanza  
è di 2000€.



# Pacchetto esami del sangue

Esecuzione di tutti gli esami del sangue lo stesso giorno dei controlli ecografici.



Al costo di 260€  
(pagabile in tre rate).

80€ - settimana 9

90€ - settimana 18

90€ - settimana 28





**Costo esami  
senza rateizzazione:  
100€ - settimana 12**

**50€ - settimana 16**

**50€ - settimana 21**

**50€ - settimana 24**

**50€ - settimana 32**

**100€ - settimana 36**



### **12° Settimana di gestazione**

EMOCROMO - HIV - EMOGRUPPO - COOMBS INDIRECTO - ESAME  
URINE - URINOCOLTURA - GLICEMIA - TPHA - VDRL -  
IGG ROSOLIA - IGM ROSOLIA - IGG TOXOPLASMA -  
IGM TOXOPLASMA - HB ELETTROFORESI

### **16° Settimana di gestazione**

IGG TOXOPLASMA- IGM TOXOPLASMA - IGG ROSOLIA -  
IGM ROSOLIA - GLICEMIA

### **21° Settimana di gestazione**

IGG TOXOPLASMA - IGM TOXOPLASMA



### **24° Settimana di gestazione**

IGG TOXOPLASMA - IGM TOXOPLASMA - ESAME URINE -  
URINOCOLTURA - GLICEMIA

### **32° Settimana di gestazione**

IGG TOXOPLASMA - IGM TOXOPLASMA - COOMBS INDIRECTO -  
EMOCROMO - CREATININA - URICEMIA - FIBRINOGENO - D-DIMERO - GOT -  
GPT - GAMMA GT - FOSFATASI ALCALINA - LDH

### **36° Settimana di gestazione**

IGG TOXOPLASMA - IGM TOXOPLASMA - ESAME URINE -  
URINOCOLTURA - EMOCROMO - HCV - HIV - HBSAG - ANTIGENE -  
ANTICORPI ANTI HBSAG - IGG HERPES - IGM HERPES - IGG  
CITOMEGALOVIRUS - IGM CITOMEGALOVIRUS - TPHA - VDRL





# Assistenza al parto

È possibile essere assistiti al parto spontaneo o effettuare il taglio cesareo con la nostra equipe presso:

## Clinica Ruesch

Parto Naturale/ VBAC  
(2.000€)

Parto Cesareo  
(2.500€)

Parto in acqua  
(+500€)



# Servizio di anestesia

## Clinica Ruesch

Anestesia per taglio cesareo  
(variabile in funzione del pacchetto camera scelto)

Parto analgesia  
(+700€)

Parto analgesia espulsiva  
(+350€)



La visita anestesiologicala e l'elettrocardiogramma non sono inclusi nei prezzi sopra riportati.

# Sistemazione alberghiera

## Clinica Ruesch

### Suite vista mare

Bagno privato e letto di cortesia per un accompagnatore uomo o donna  
(6.000€ per 3 giorni)

### Camera vista mare

Bagno privato e letto di cortesia per un accompagnatore uomo o donna  
(4.500€ per 3 giorni)

### Camera standard

Bagno privato e letto di cortesia per un accompagnatore uomo o donna  
(3.300€ per 3 giorni)

Il costo per l'accompagnatore è di euro 50€ al giorno più 12€ a pasto (pranzo e/o cena).





● Università  
● degli Studi  
● della Campania  
*Luigi Vanvitelli*

Lo Studio Zurzolo ,  
in collaborazione con l'Università degli  
Studi della Campania Luigi Vanvitelli,  
offre la possibilità di indirizzare le pazienti  
presso la Clinica Ostetrica Luigi Vanvitelli  
dove la paziente sarà assistita  
dall'équipe ospedaliera.  
Ci occupiamo di stabilire e mantenere un  
contatto costante tra la mamma e il papà  
e di informare i familiari su tutti gli  
sviluppi del parto.



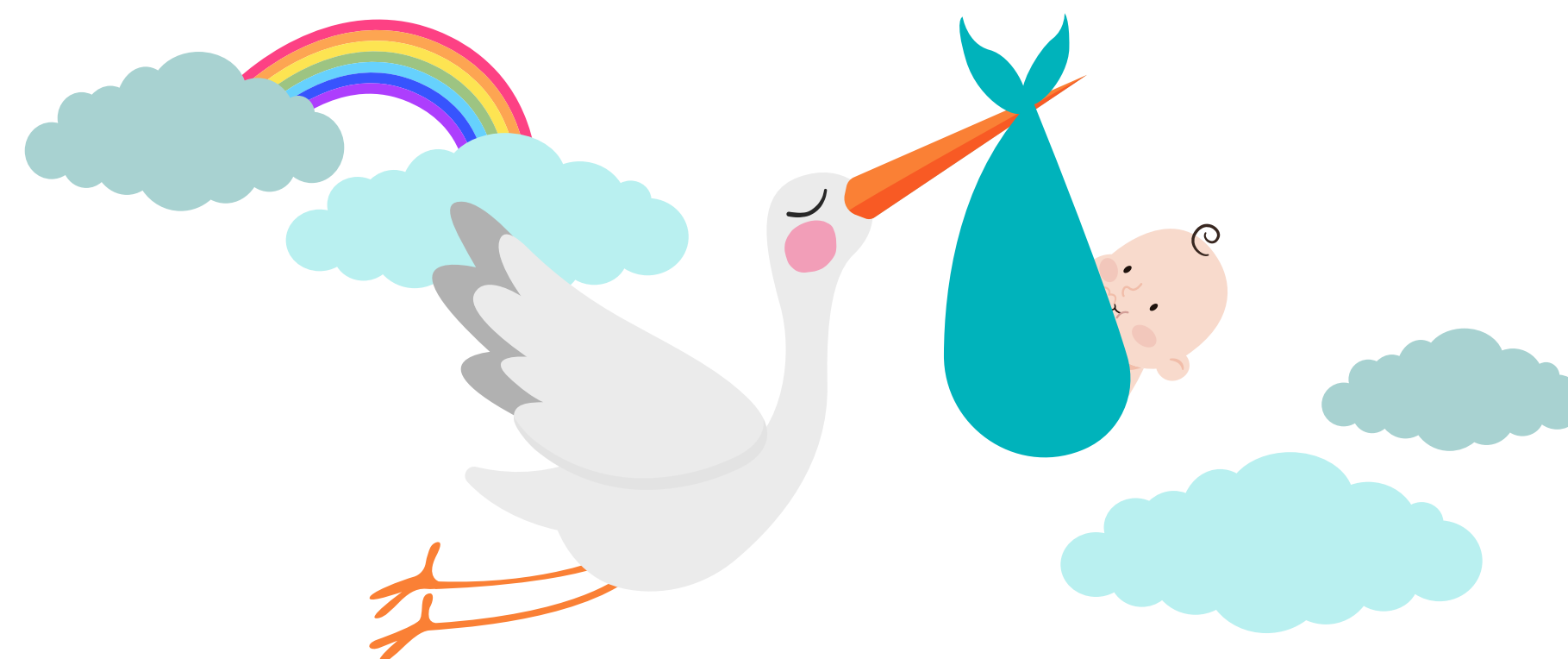
Il servizio è offerto gratuitamente.



Studio Zurzolo

Il momento più prezioso per la donna,  
il più importante per la famiglia,  
affidalo a mani esperte.

**Ti aspettiamo.**



**MioDottore**  
Awards 2018  
**Vincitore**



**MioDottore**  
Awards 2019  
**Vincitore**



**MioDottore**  
Awards 2021  
**Vincitore**



**MioDottore**  
Awards 2022  
**Vincitore**



**MioDottore**  
Awards 2023  
**Vincitore**